

รายงานสถิติเกี่ยวกับการติดตั้งระบบ GPS

ณ วันที่ 3 กันยายน 2564

1. จำนวนผู้ให้บริการ GPS ที่เชื่อมต่อข้อมูลกับกรมการขนส่งทางบก 192 ราย  
 2. จำนวนผู้ให้บริการ GPS และจำนวนรุ่น GPS ที่ได้รับการรับรองจากกรม

จำนวนผู้ให้บริการ GPS ที่ได้รับการรับรองจากกรม(ราย)	จำนวนรุ่น GPS ที่ได้รับการรับรองจากกรม (รุ่น)
145	482

3. จำนวนรถที่เชื่อมต่อข้อมูลกับศูนย์ GPS

รถโดยสารประจำทาง	รถโดยสารไม่ประจำทาง	รถบรรทุกไม่ประจำทาง	รถบรรทุกส่วนบุคคล	รถอื่นๆ	รวม
20,770	50,711	144,222	251,824	49,945	517,472

4. จำนวนรถที่ต้องติดตั้ง GPS และที่ติดตั้ง GPS แล้ว

ประเภทรถ	จำนวนรถที่ต้องติดตั้ง GPS (คัน)	จำนวนรถที่ติดตั้ง GPS แล้ว (คัน)	รถที่ติดตั้ง GPS แล้ว (ร้อยละ)	ความเร็วเกิน (คัน)	ร้อยละของรถที่ใช้ความเร็วเกิน	ความเร็วสูงสุด (กม./ชม.)	ความเร็วเกินเฉลี่ย (กม./ชม.)
รถโดยสาร							
•ประจำทาง	17,889	16,654	93.10	60	0.36	115	95.76
- หมวด 1	4,622	3,387	73.28				
- หมวด 2	6,590	6,590	100.00				
- หมวด 3	6,677	6,677	100.00				
•ไม่ประจำทาง	50,711	50,711	100.00	201	0.40	135	99.56
รวมรถโดยสาร	68,600	67,365	98.20	261	0.39		98.69
รถบรรทุก							
•ไม่ประจำทาง	151,931	144,222	94.93	252	0.17	127	100.19
•ส่วนบุคคล	252,581	251,824	99.70	162	0.06	124	99.35
รวมรถบรรทุก	404,512	396,046	97.91	414	0.10		99.86
รวมทั้งหมด	473,112	463,411	97.95	675	0.15		99.41

5. จำนวนรถตู้โดยสารที่ต้องติดตั้ง GPS และที่ติดตั้ง GPS แล้ว

ประเภทรถ	จำนวนรถที่ต้องติดตั้ง GPS (คัน)	จำนวนรถที่ติดตั้ง GPS แล้ว (คัน)	รถที่ติดตั้ง GPS แล้ว (ร้อยละ)	ความเร็วเกิน (คัน)	ร้อยละของรถที่ใช้ความเร็วเกิน	ความเร็วสูงสุด (กม./ชม.)	ความเร็วเกินเฉลี่ย (กม./ชม.)
•ประจำทาง	9,117	8,183	89.76				
- หมวด 1	3,002	2,453	81.71				
- หมวด 2	2,950	2,839	96.24	28	0.99	113	97.25
- หมวด 3	3,165	2,891	91.34				
•ไม่ประจำทาง	25,538	21,021	82.31				
รวมทั้งหมด	34,655	29,204	84.27				

6. จำนวนรถโดยสาร 2 ชั้น ที่ต้องติดตั้ง GPS และที่ติดตั้ง GPS แล้ว

ประเภทรถ	จำนวนรถที่ต้องติดตั้ง GPS (คัน)	จำนวนรถที่ติดตั้ง GPS แล้ว (คัน)	รถที่ติดตั้ง GPS แล้ว (ร้อยละ)	ความเร็วเกิน (คัน)	ร้อยละของรถที่ใช้ความเร็วเกิน	ความเร็วสูงสุด (กม./ชม.)	ความเร็วเกินเฉลี่ย (กม./ชม.)
•ประจำทาง	1,232	1,216	98.70	0	0.00	0	0.00
•ไม่ประจำทาง	4,851	4,039	83.26	4	0.10	98	95.75
•ส่วนบุคคล	32	14	43.75	1	7.14	107	107.00
รวมทั้งหมด	6,115	5,269	86.17	5	0.09		98.00

7. จำนวนรถพยาบาลที่เชื่อมต่อข้อมูลกับศูนย์ GPS

หน่วย : คัน

รย.1	รย.2	รย.3	รวม
951	182	15	1,148

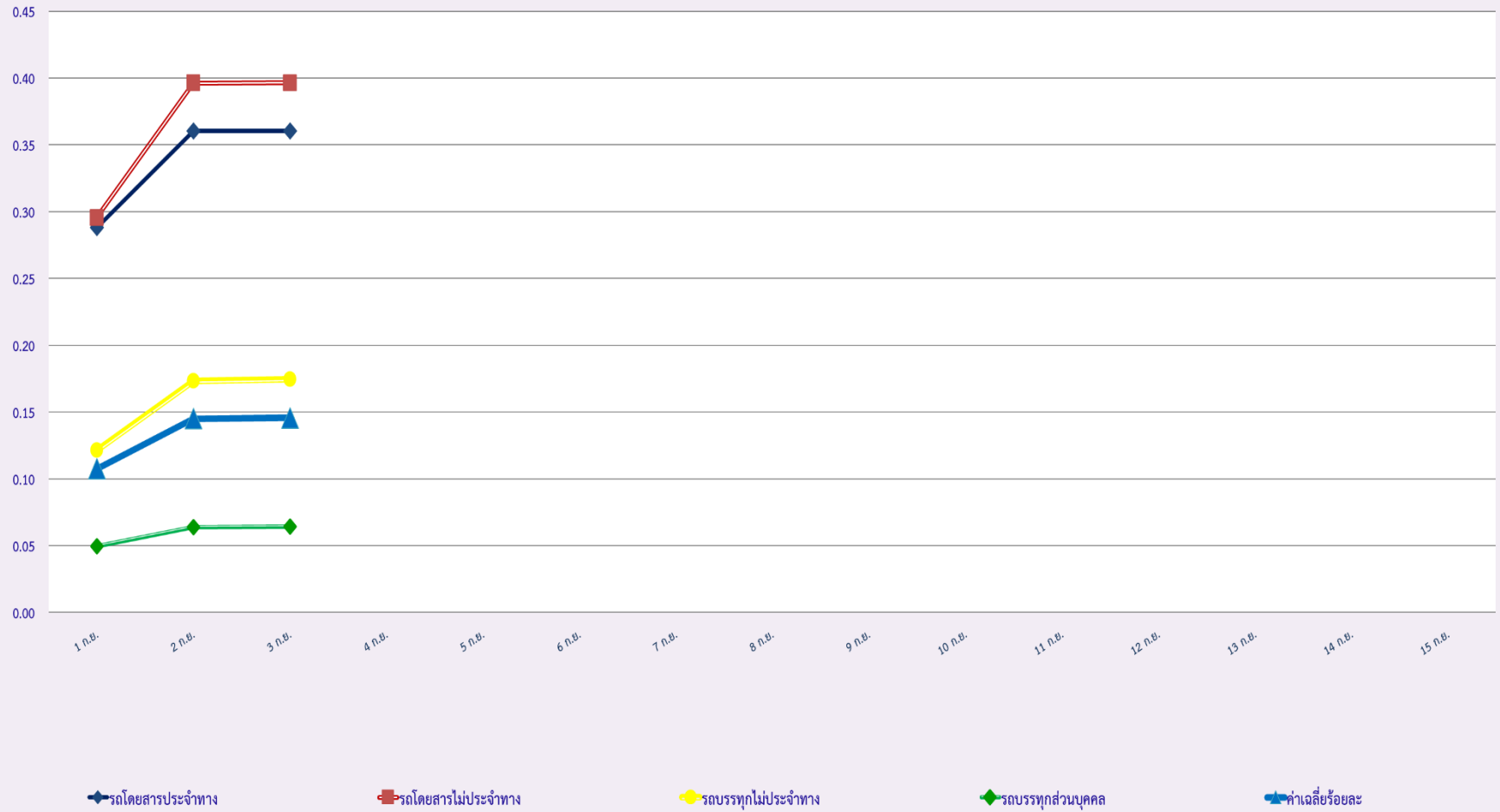




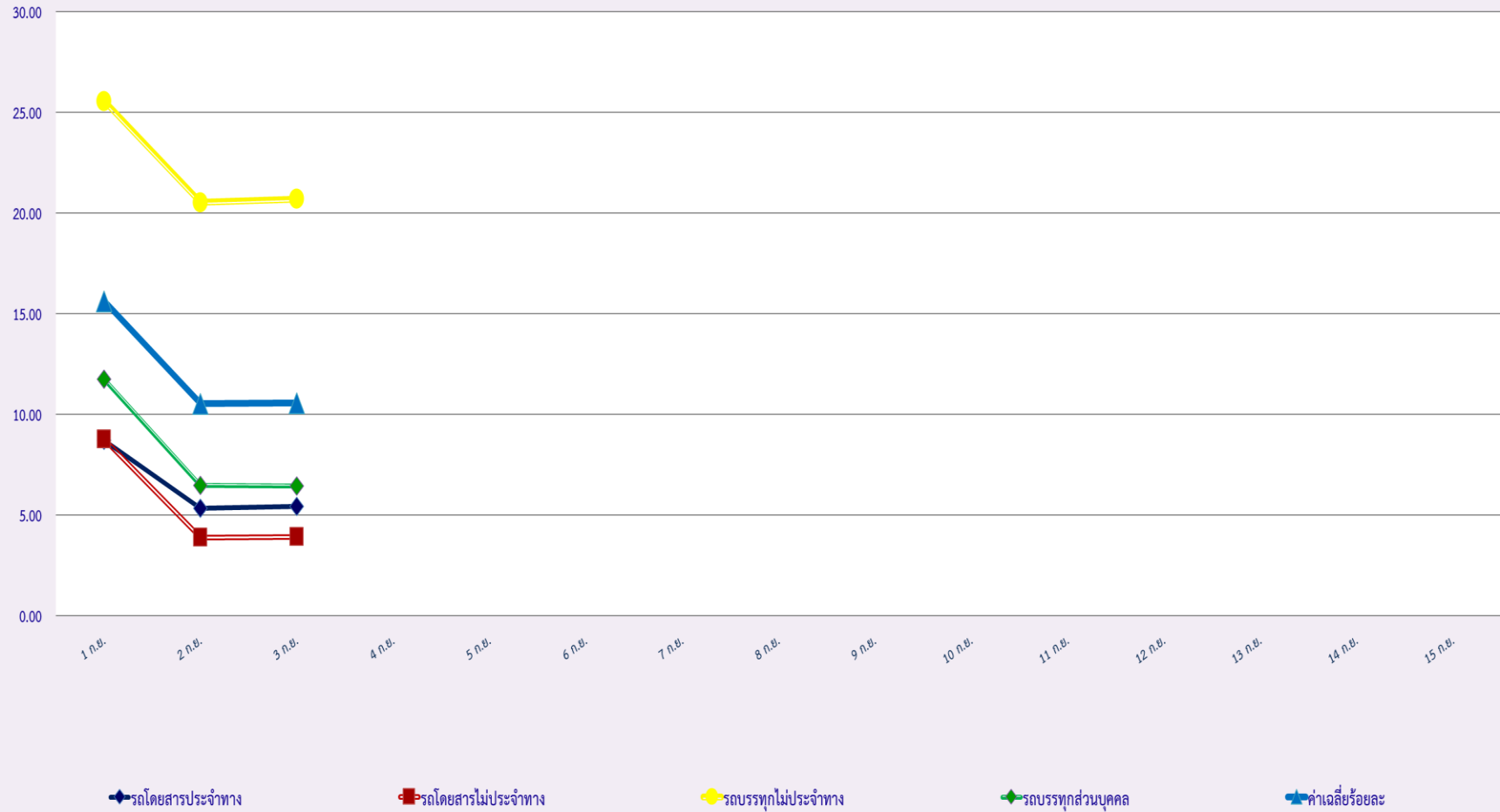




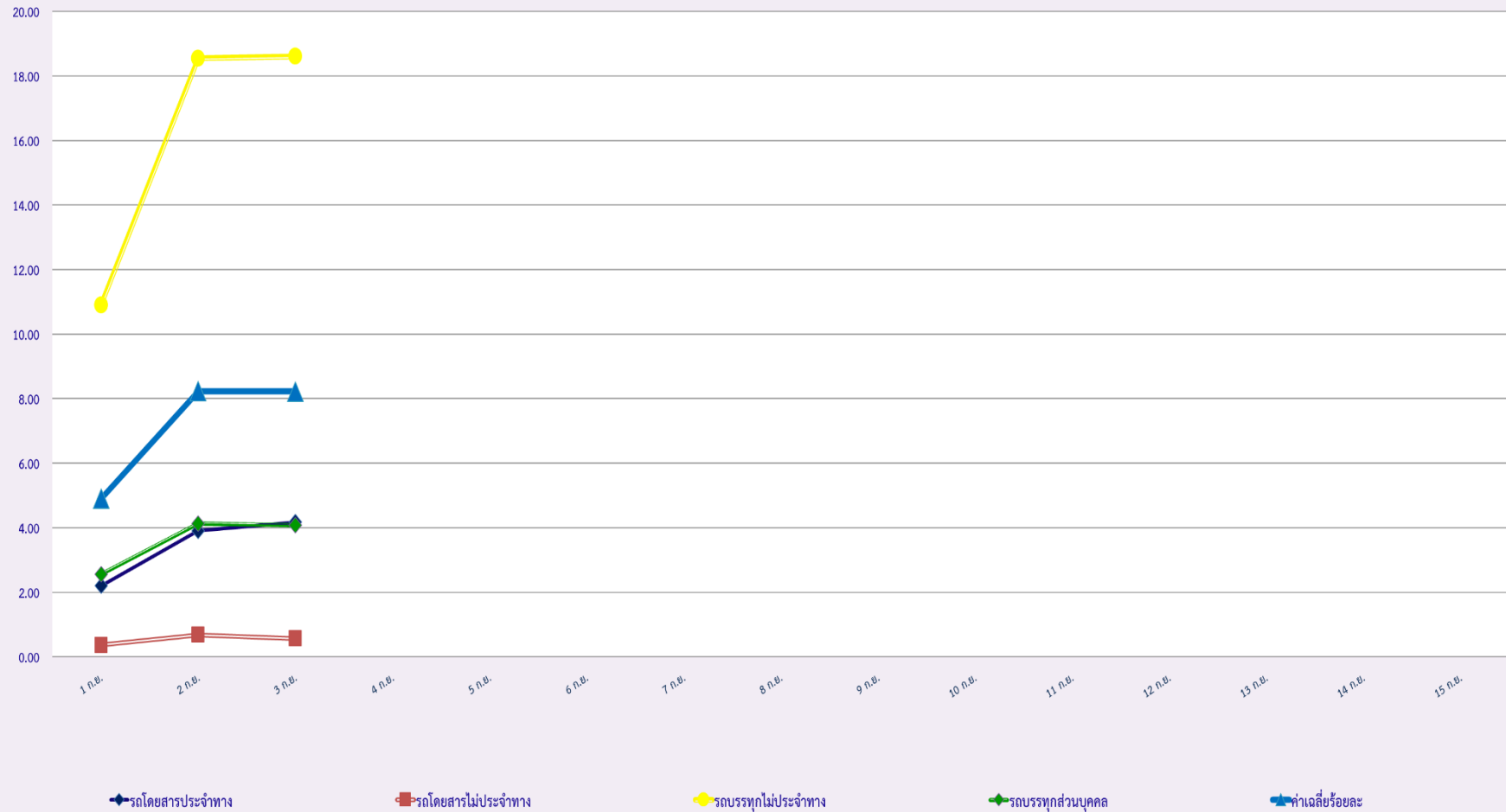
สถิติรถที่มีความเร็วเกินในรถแต่ละประเภท (ร้อยละ)



### สถิติการไม่แสดงตนของพนักงานขับรถในรถแต่ละประเภท (ร้อยละ)



### สถิติระยะเวลาการทำงานเกินของพนักงานขับรถในแต่ละประเภท (ร้อยละ)





สถิติรถตู้โดยสารประจำทาง หมวด 2(ขส.)ที่มีความเร็วเกิน (ร้อยละ)

